

L'ADMINISTRATION CHINOISE

Paola Calanca et Michel Cartier

LES NEUF RANGS DE LA HIÉRARCHIE

Le système des neuf rangs de la hiérarchie administrative chinoise a débuté à la fin de la dynastie Han. Au début, ces rangs étaient spécifiés selon le schéma suivant :

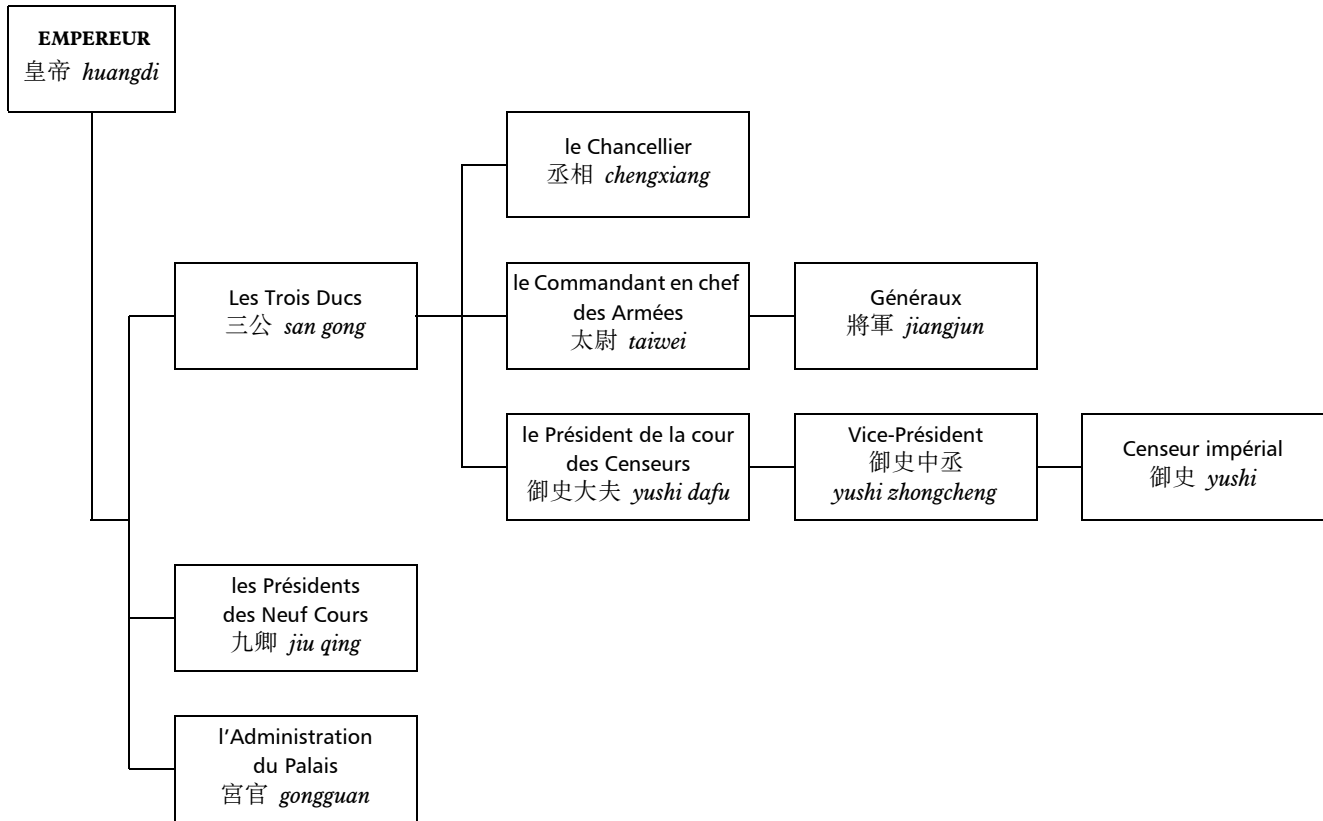
- 1. Supérieur-supérieur (上上 *shang shang*)
- 2. Supérieur-moyen (上中 *shang zhong*)
- 3. Supérieur-inférieur (上下 *shang xia*)
- 4. Moyen-supérieur (中上 *zhong shang*)
- 5. Moyen-moyen (中中 *zhong zhong*)
- 6. Moyen-inférieur (中下 *zhong xia*)
- 7. Inférieur-supérieur (下上 *xia shang*)
- 8. Inférieur-moyen (下中 *xia zhong*)
- 9. Inférieur-inférieur (下下 *xia xia*)

Par la suite on ajouta des sous-divisions de toutes sortes, jusqu'à former trente-six catégories. Mais le schéma standard comportait neuf rangs (品 *pin*) de « 1 » à « 9 », chacun étant divisé en deux niveaux, classes ou degrés (等 *deng*), à savoir le supérieur (正 *zheng*) et l'inférieur (從 *cong*). Dans la plupart des écrits sinologiques, les positions hiérarchiques correspondant à ce système de classification sont indiquées par un chiffre désignant le rang et par une lettre minuscule pour le degré. Ainsi « 3a » correspond à un rang 3 de classe supérieure (正三品 *zheng san pin*) tandis que « 5b » à un rang 5 de classe inférieure (從五品 *cong wu pin*). Parfois des niveaux de gradation supplémentaires sont utilisés et indiqués sous la forme par exemple de « 6a1 » et « 6a2 ».

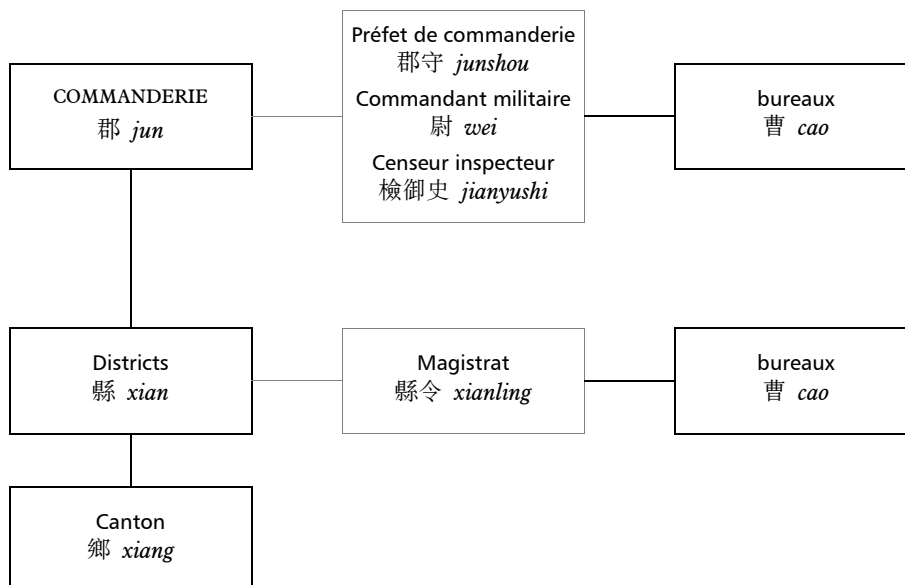
Sont présentés ci-dessous les tableaux de l'administration aux différentes époques historiques.

QIN 秦

ADM. MÉTROPOLITAINE :

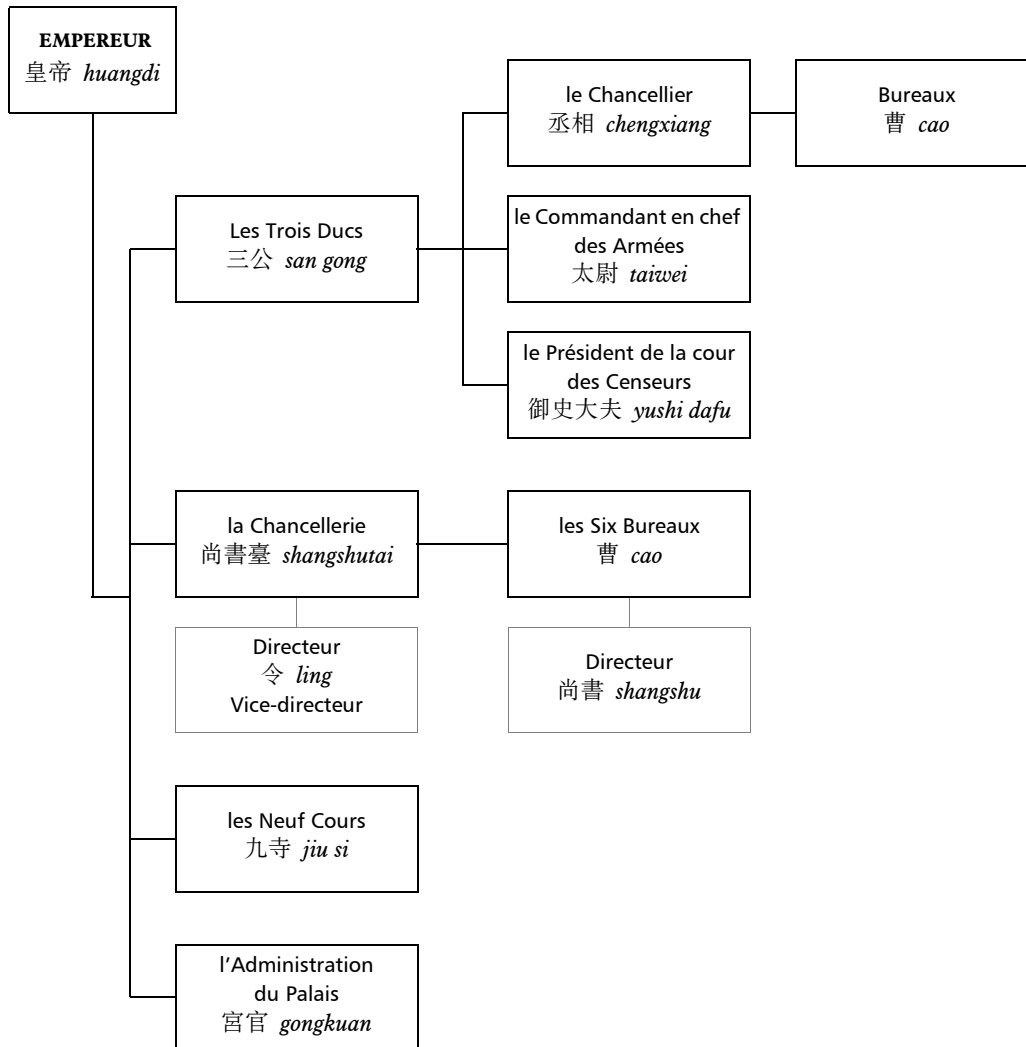


ADM. LOCALE :

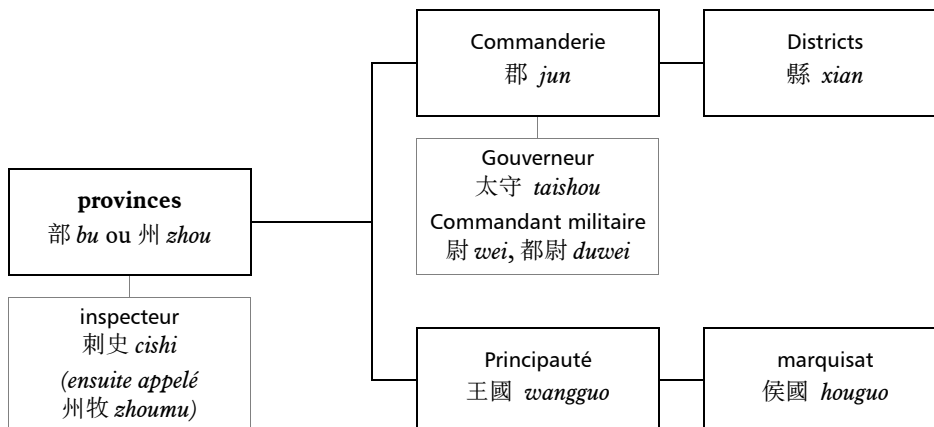


HAN 漢

ADM. MÉTROPOLITAINE :

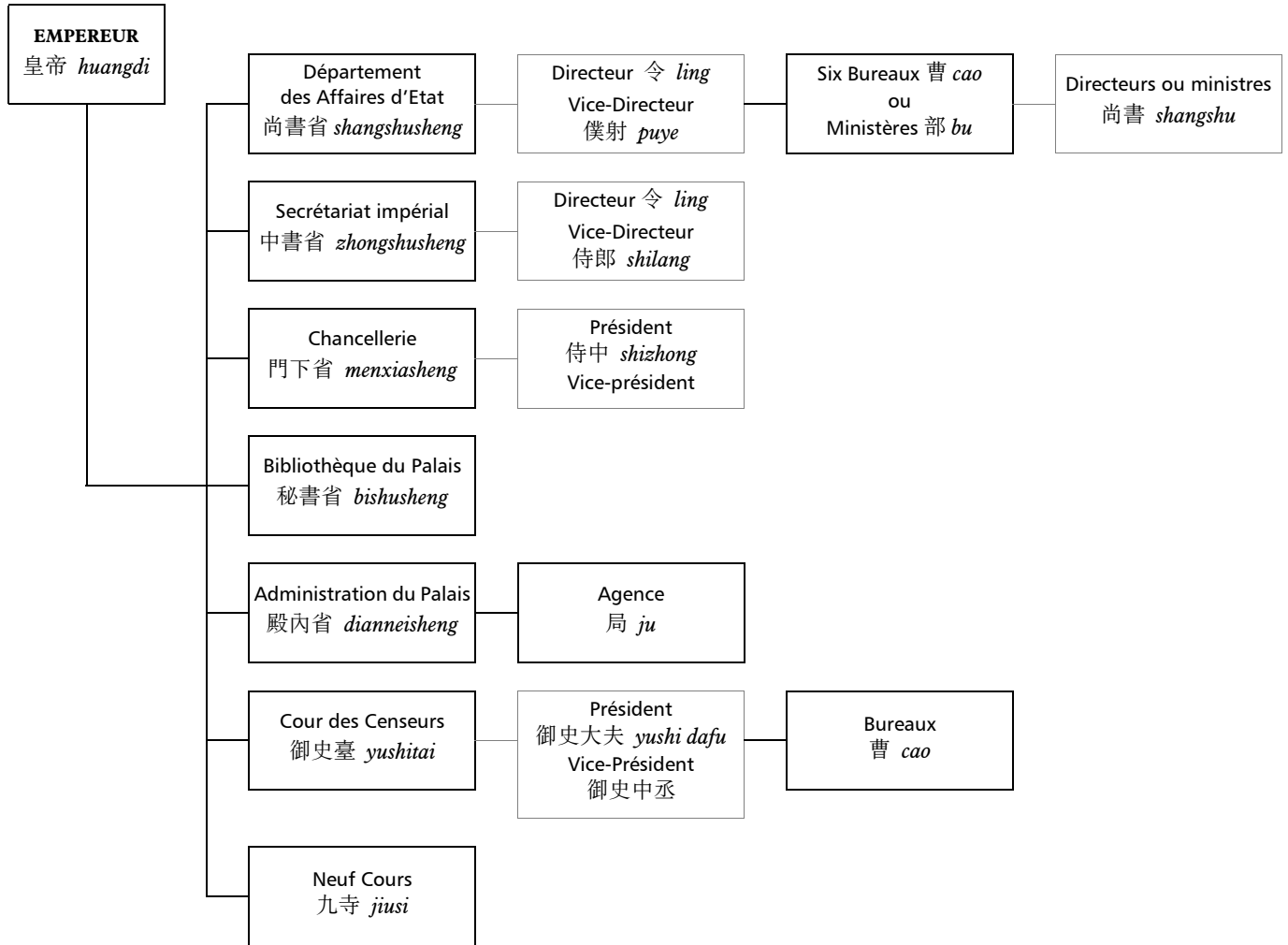


ADM. LOCALE :

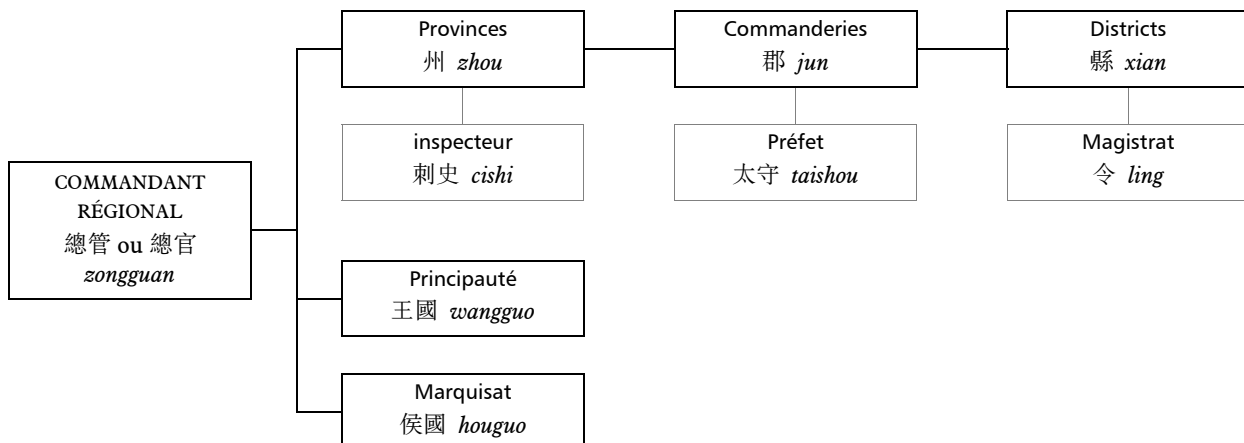


SIX DYNASTIES 六朝

ADM. MÉTROPOLITAINE :

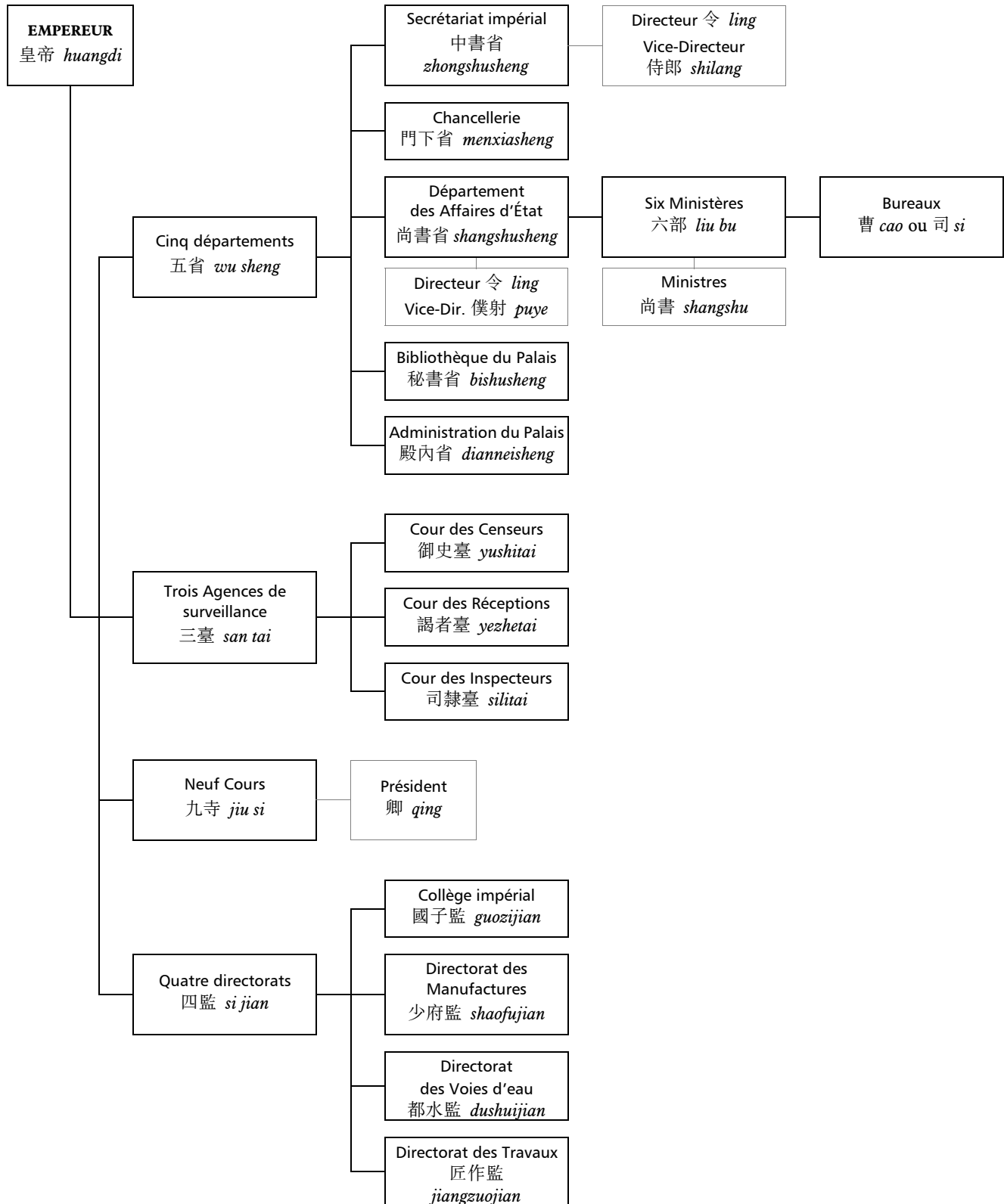


ADM. LOCALE :

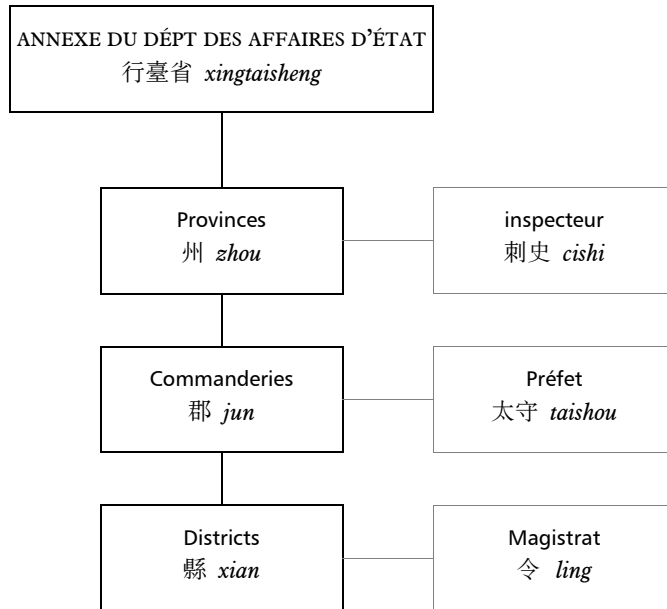


SUI 隋

ADM. MÉTROPOLITAINE :

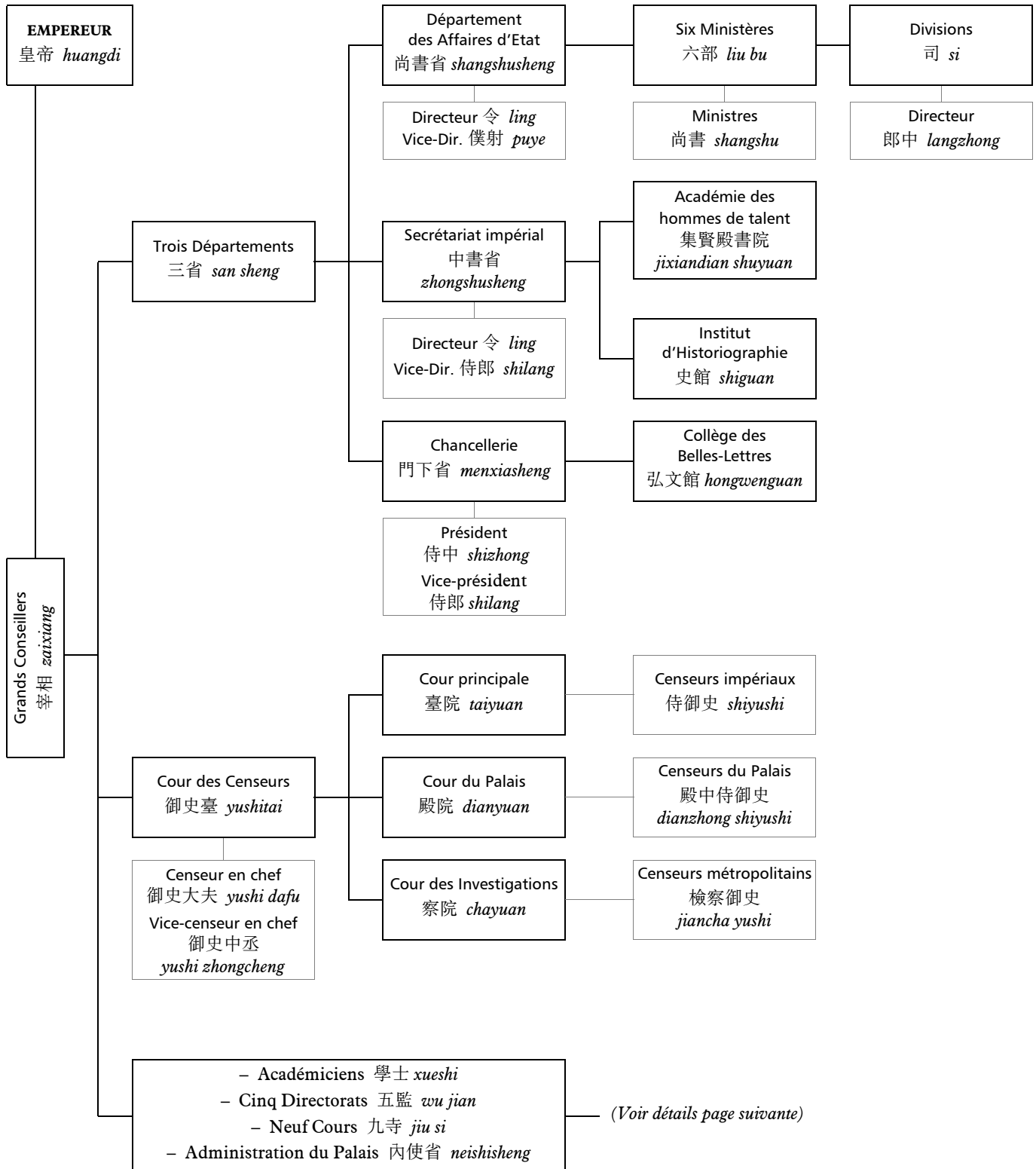


ADM. LOCALE :

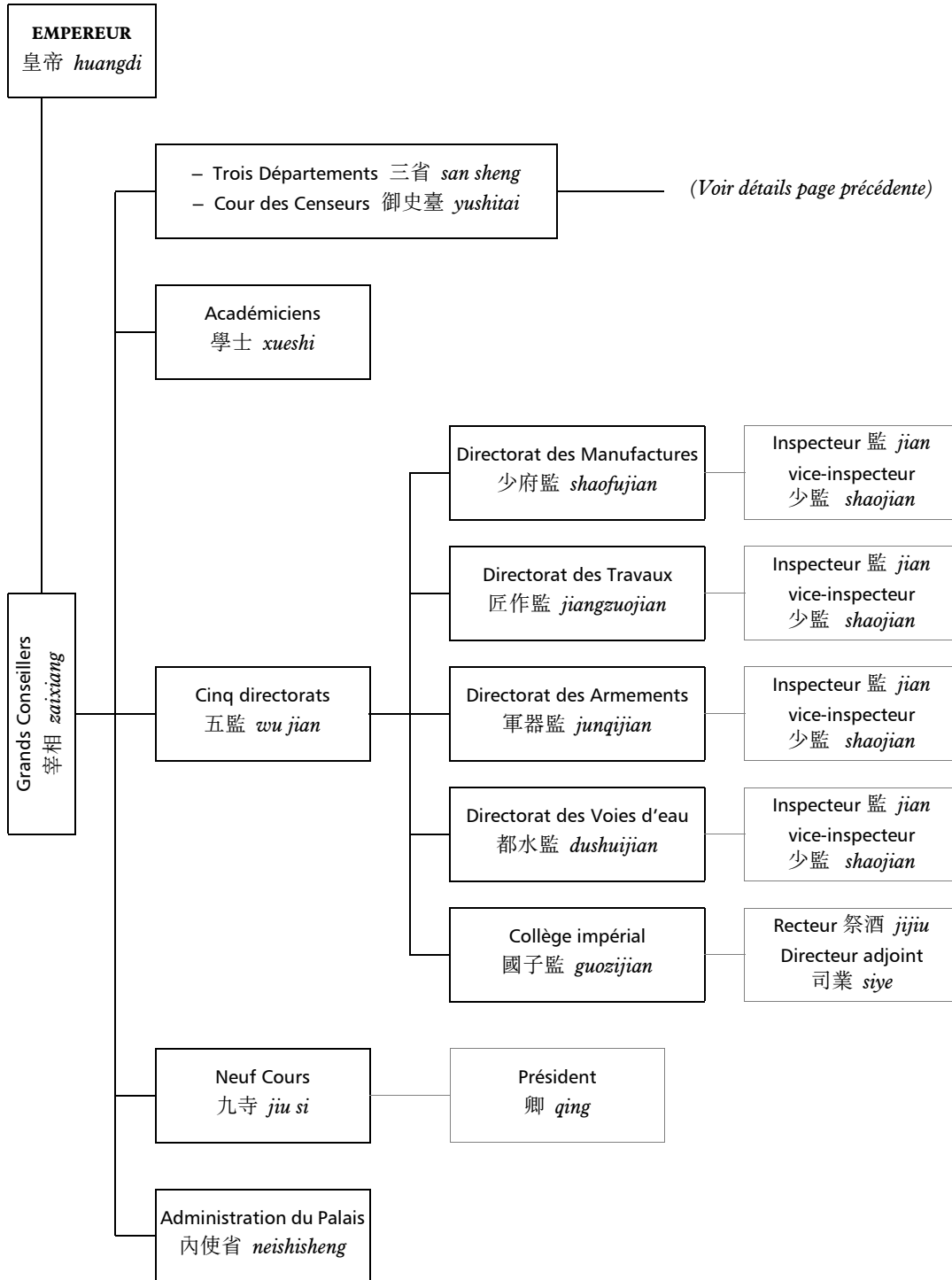


TANG 唐

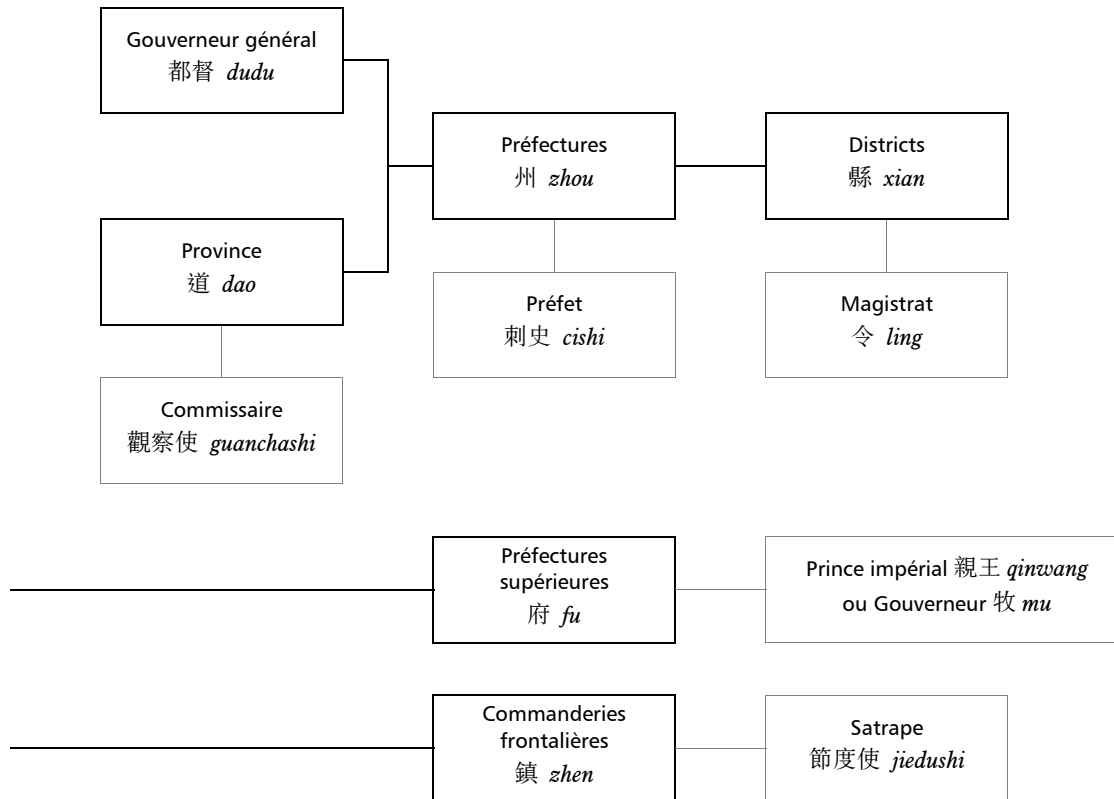
ADM. MÉTROPOLITAINE :



ADM. MÉTROPOLITAINE (suite) :

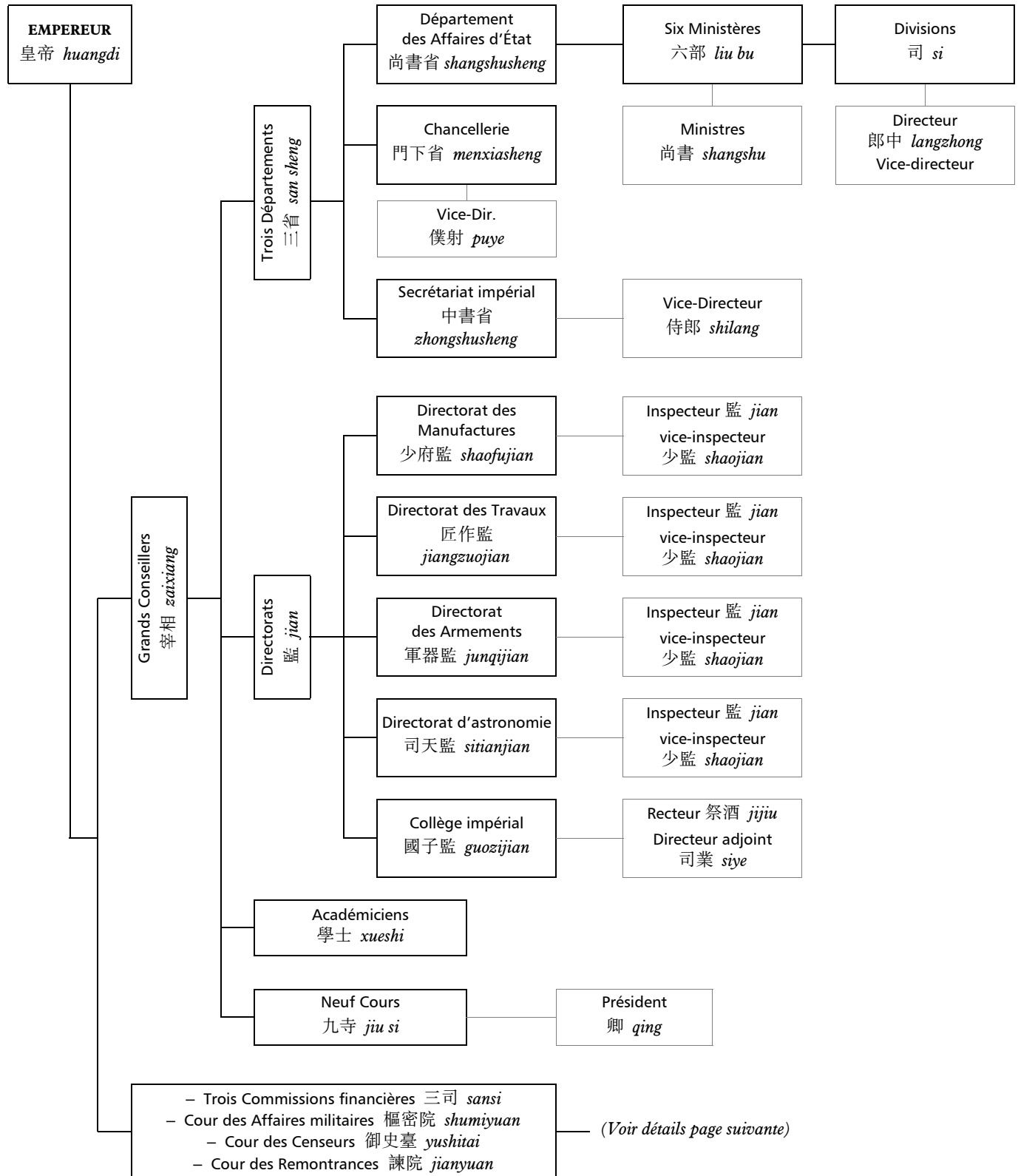


ADM. LOCALE :

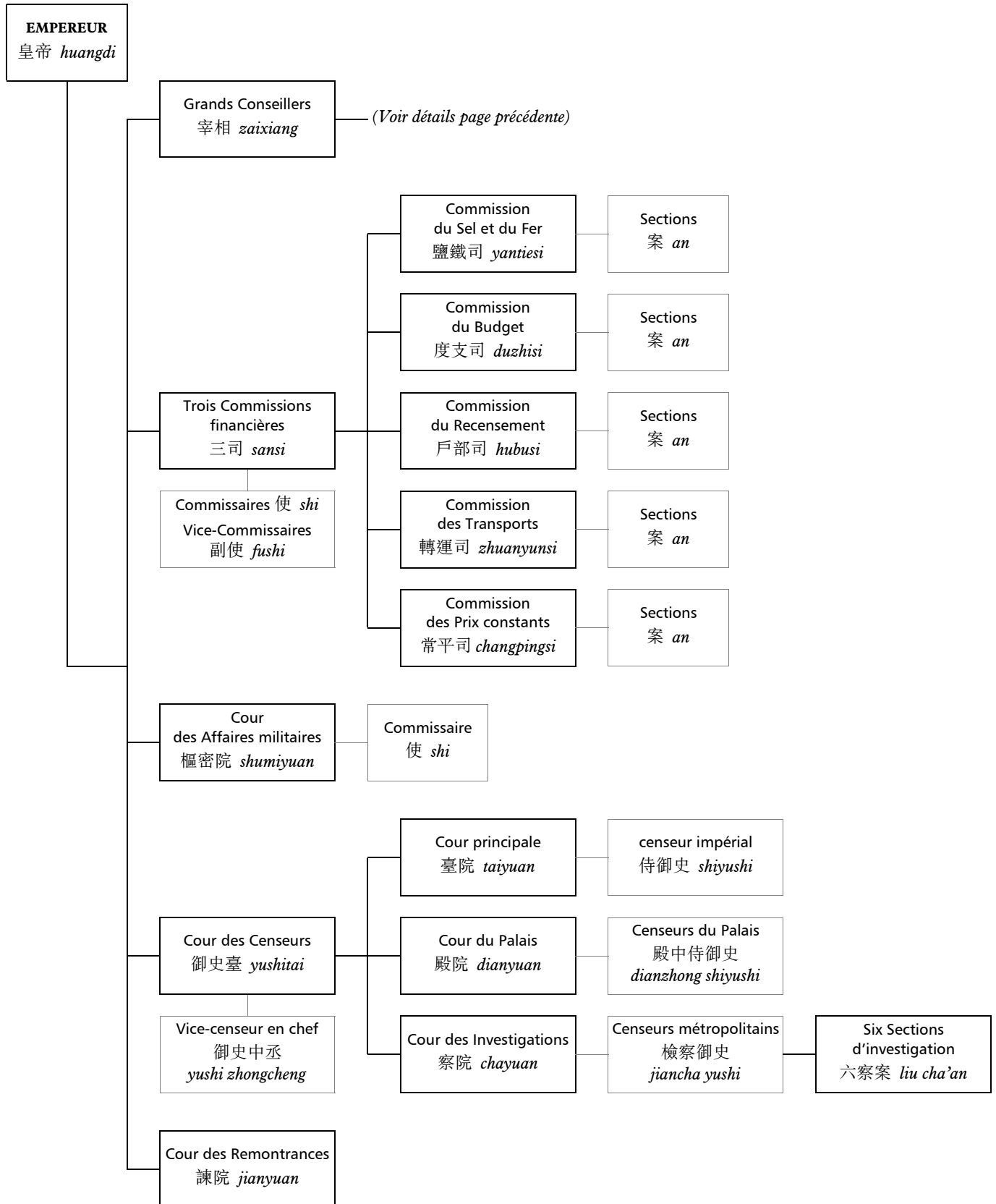


SONG 宋

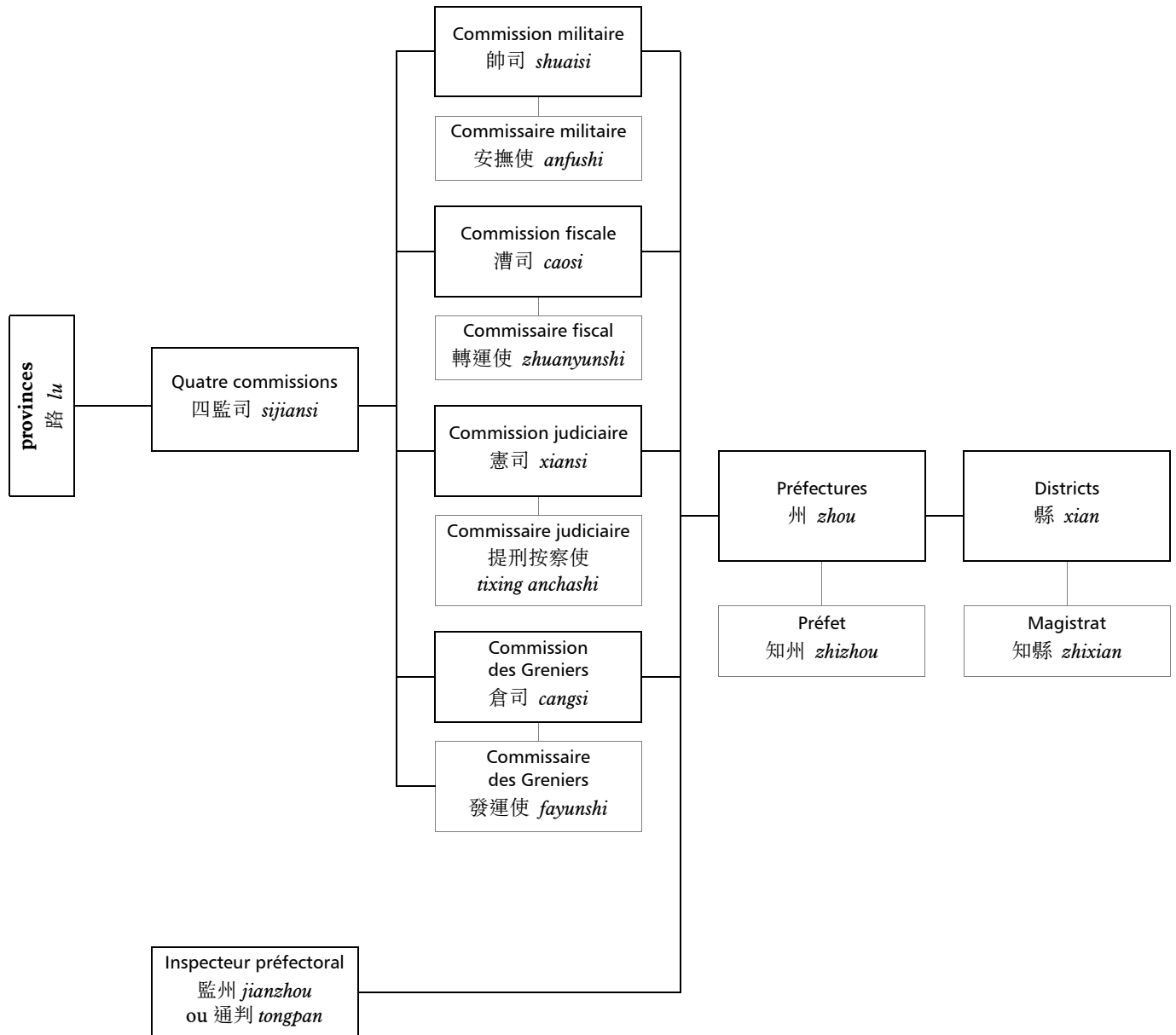
ADM. MÉTROPOLITAINE :



ADM. MÉTROPOLITAINE (suite) :

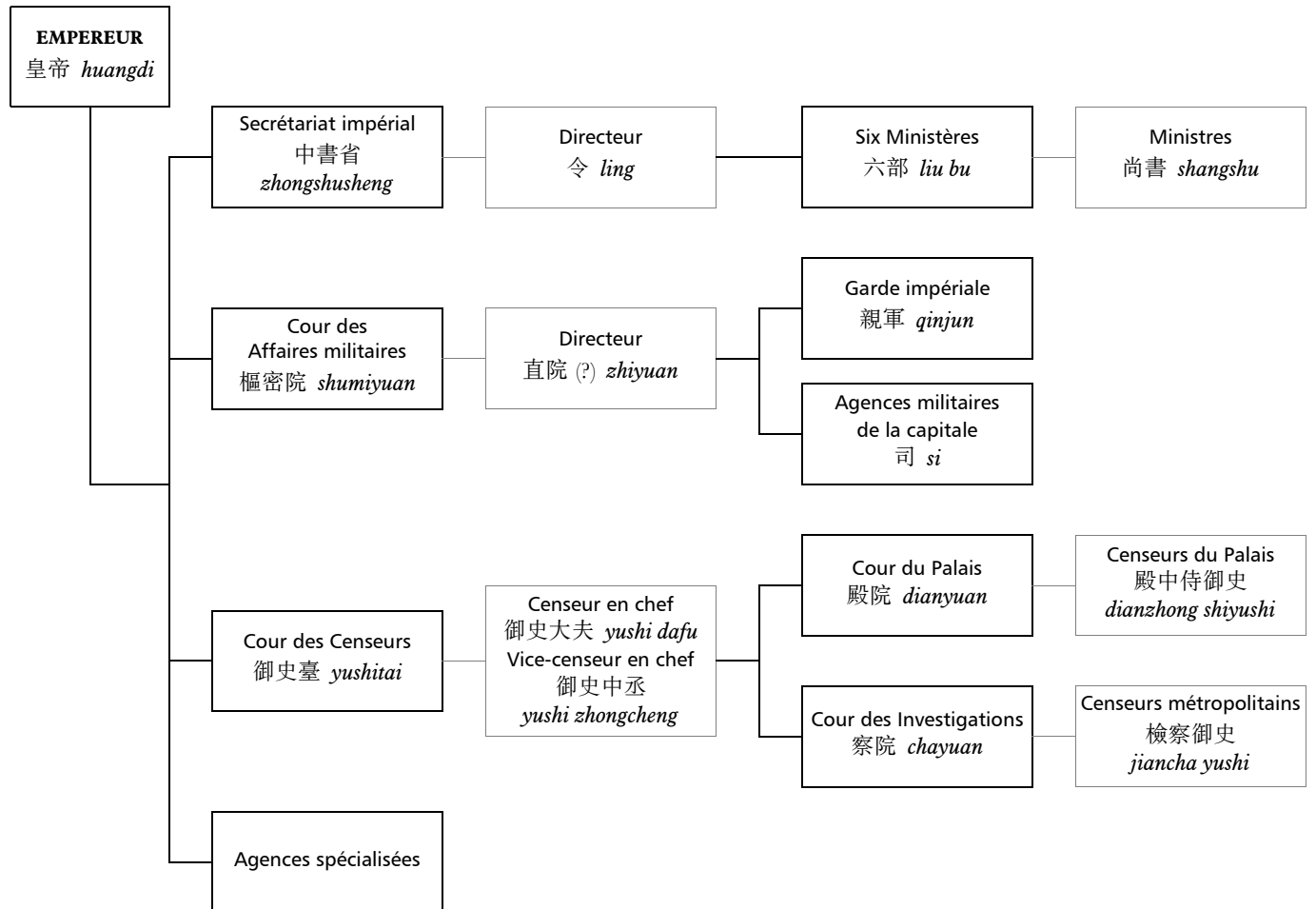


ADM. LOCALE :

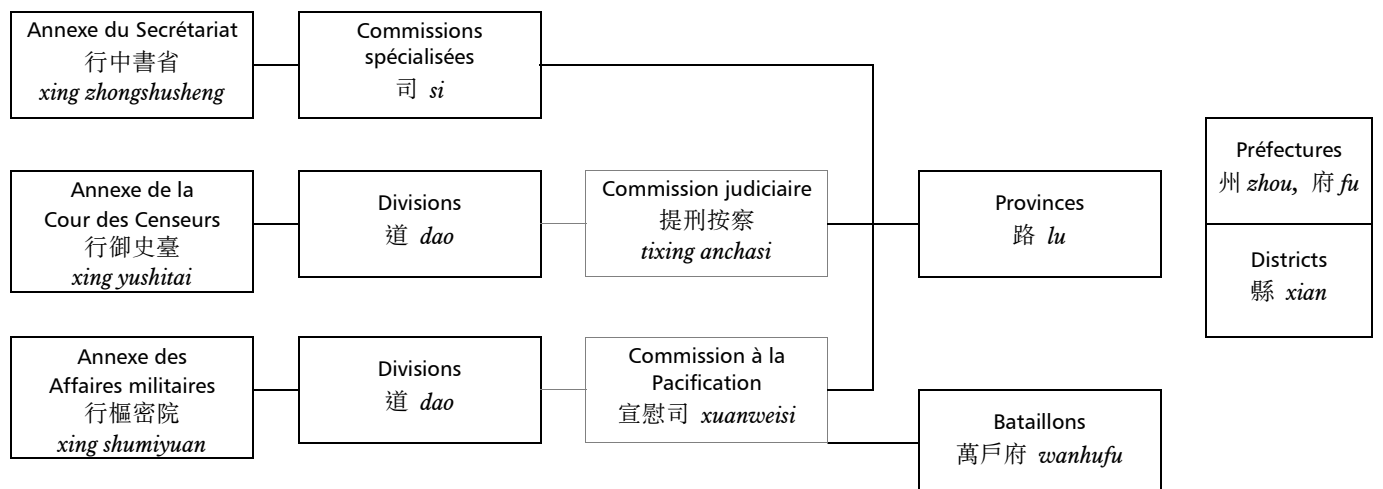


YUAN 元

ADM. MÉTROPOLITAINE :

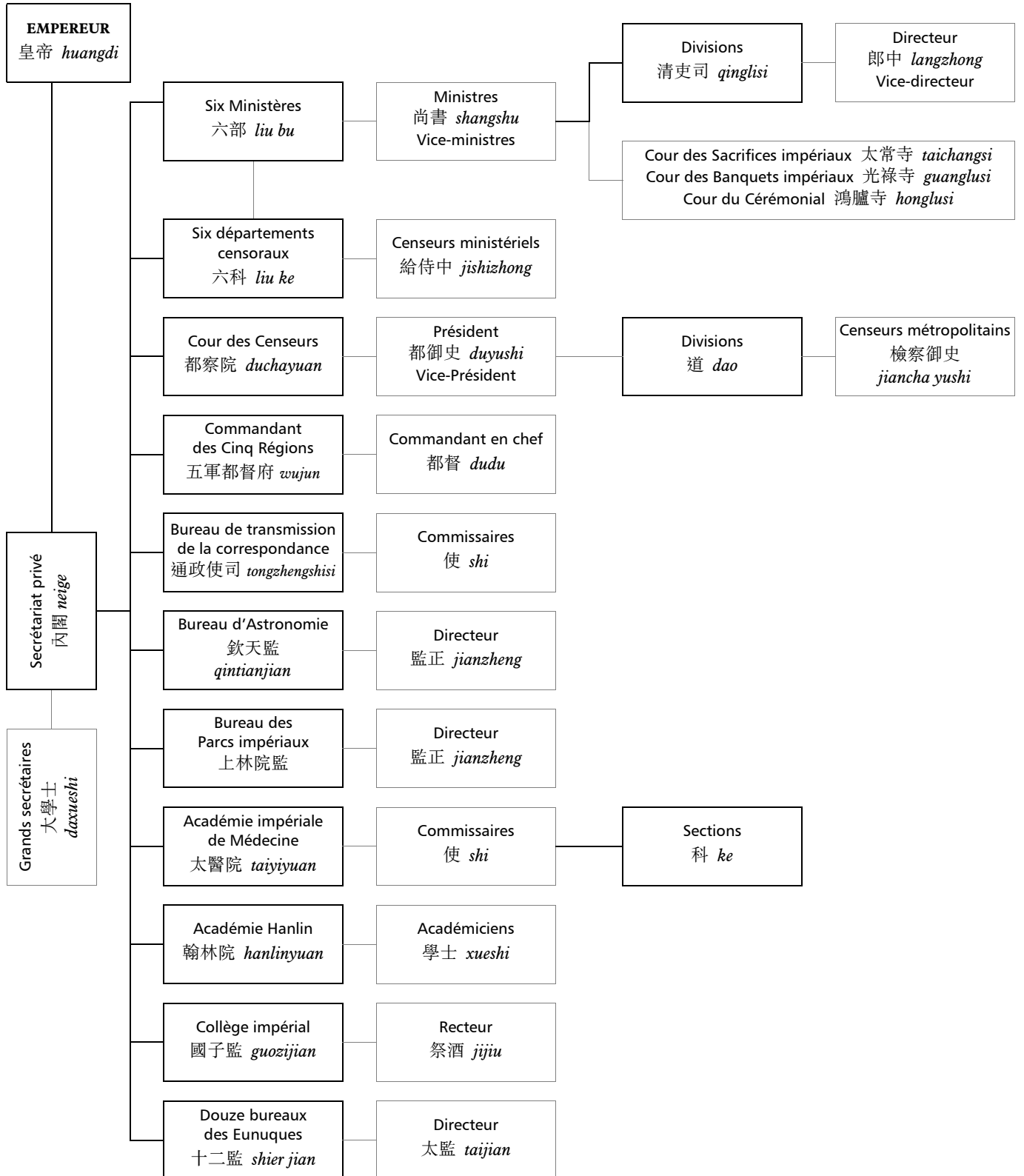


ADM. LOCALE :

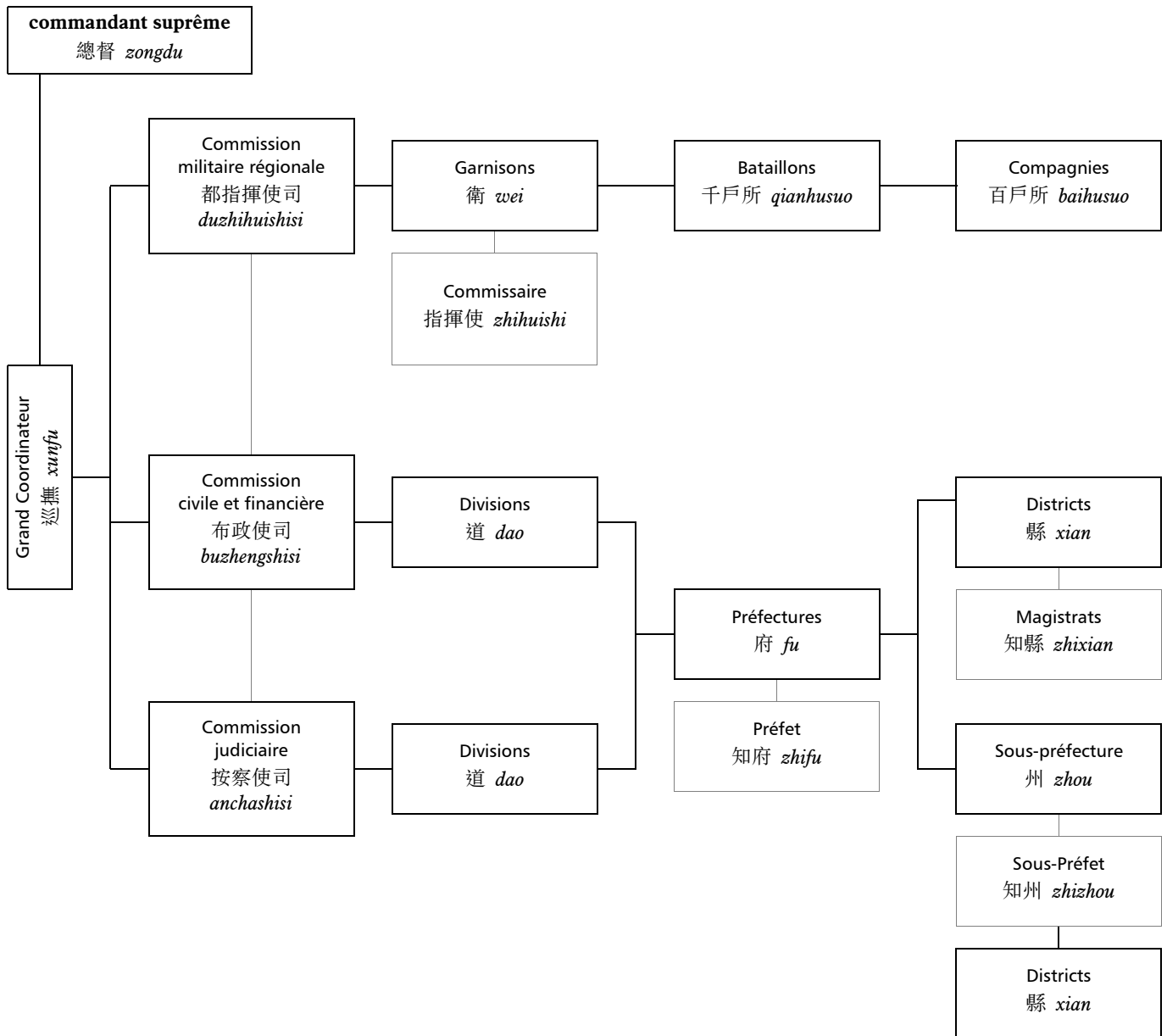


MING 明

ADM. MÉTROPOLITAINE :

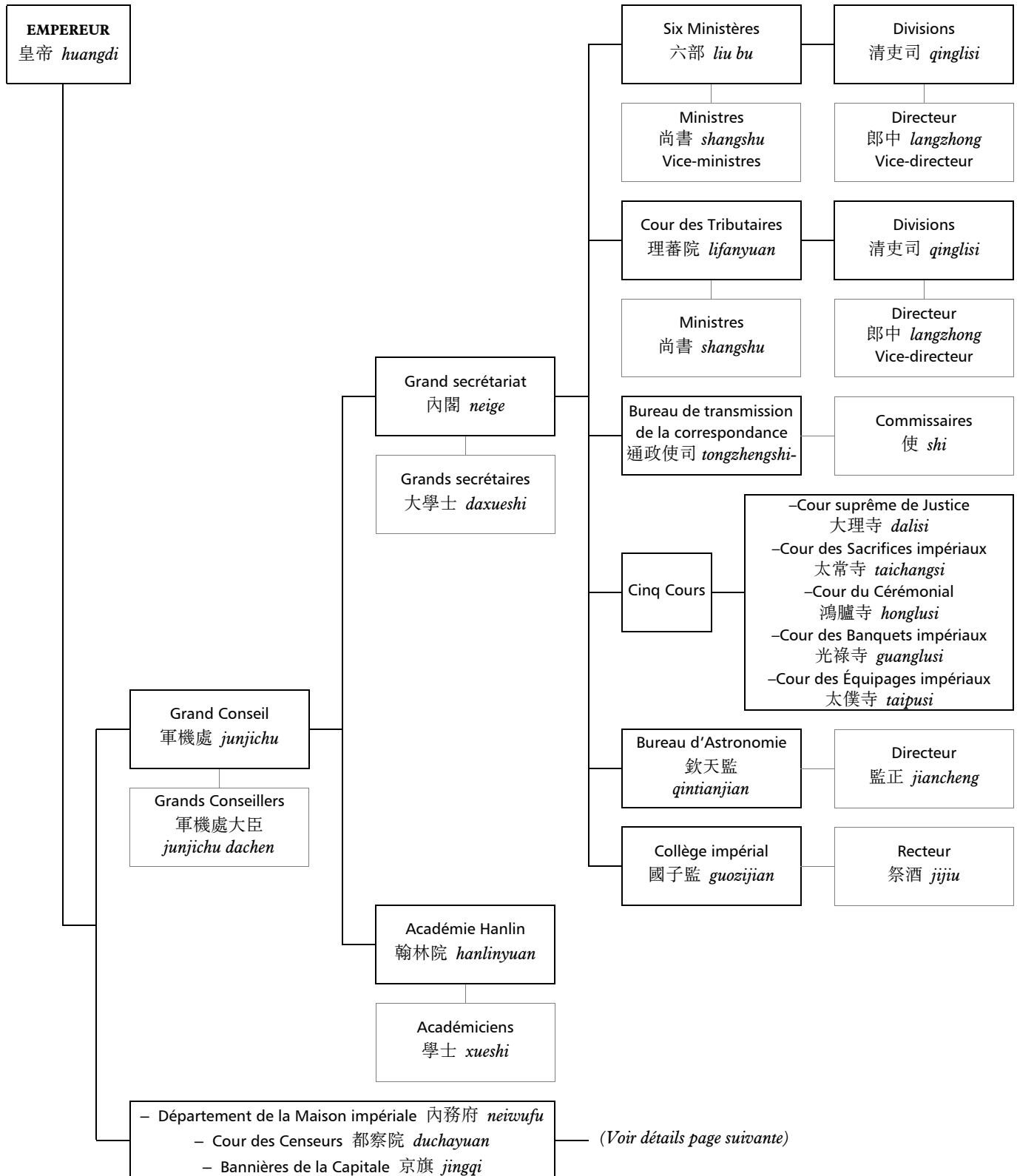


ADM. LOCALE :

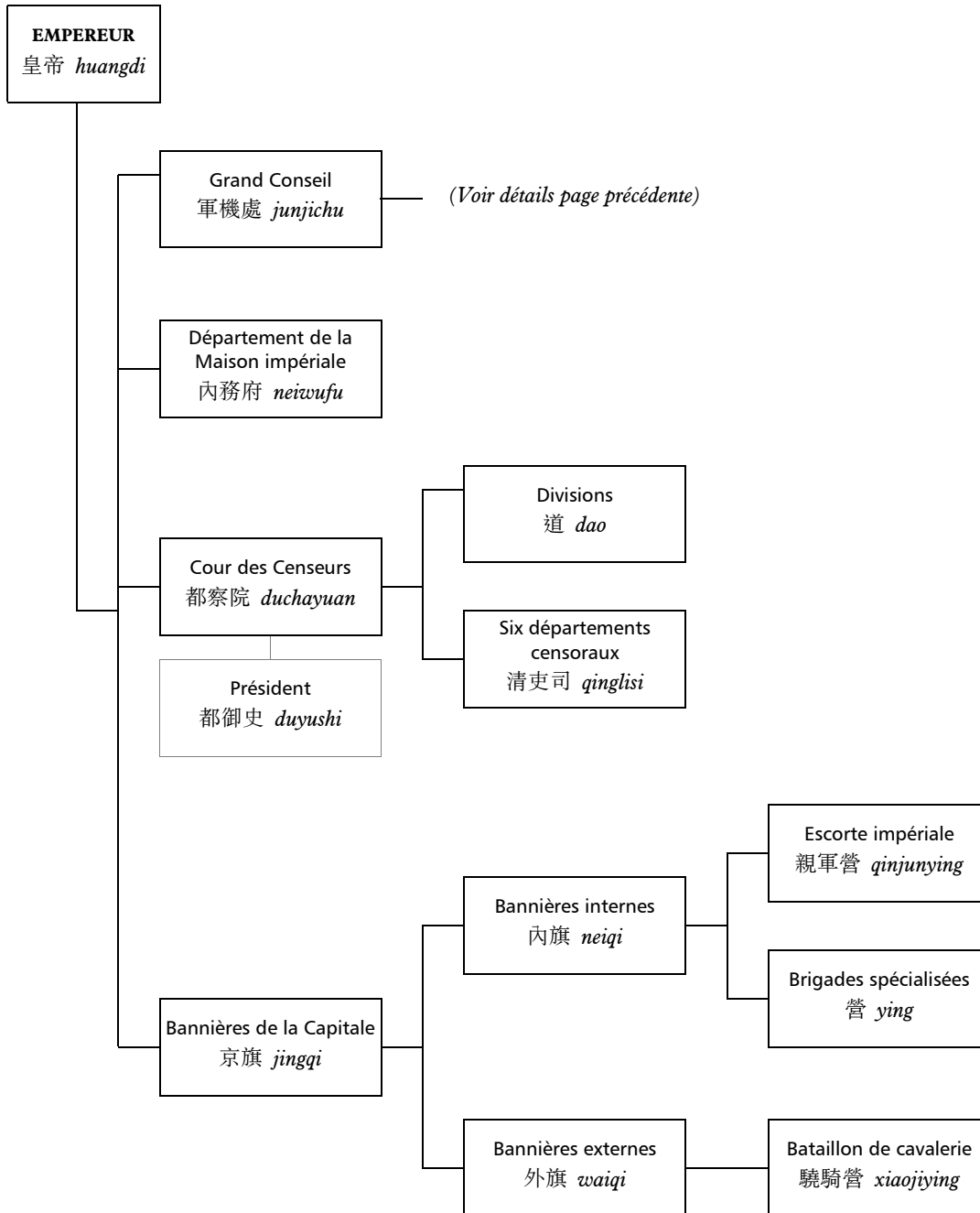


QING 清

ADM. MÉTROPOLITAINE :



ADM. MÉTROPOLITAINE (suite) :



ADM. LOCALE :

